

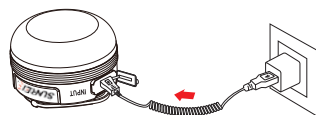
CC Rechargeable
Camping Lantern



① Technical Parameters

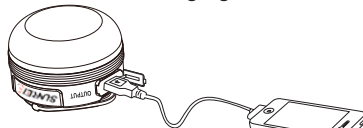
Modes	Lumen	Lighting distance	Burn time	Weight
Middle	100	11m	12H	144g
High	196	20m	8H	
Low	10	4m	110H	
Strobe	-		-	

② Charging time for CC



Charge Level	Percentage	Time
4 bars	35%	0:05
3 bars	65%	0:20
2 bars	95%	3:00
1 bar	100%	4:30

When CC charging to iPhone



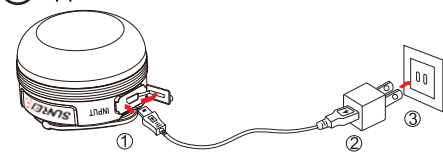
Charge Level	Percentage	Time
Lightning icon	20%	15min
Lightning icon	50%	40min
Lightning icon	80%	70min
Lightning icon	100%	125min

③ Performance

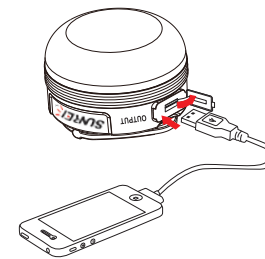
Press the bottom button lightly

Middle → High → Low → Strobe → OFF

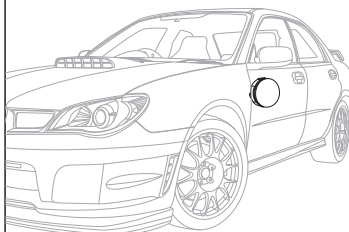
④ Application methods



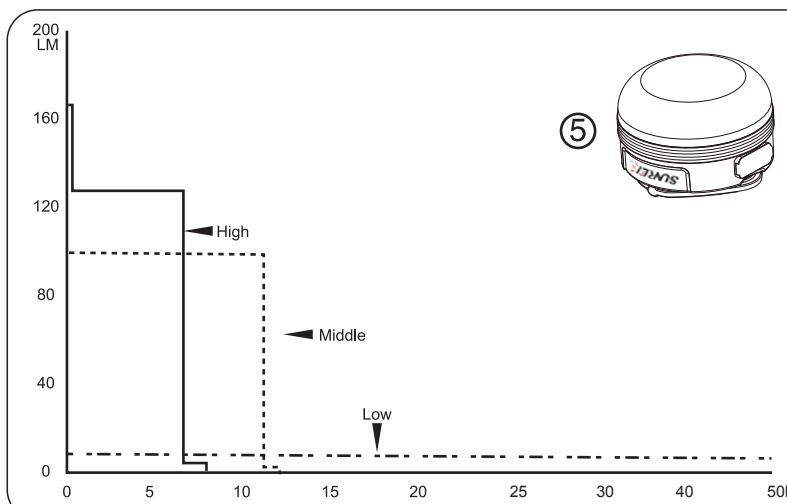
1. Please first turn off the lantern before recharging and connect the USB charger as the above diagram. Please confirm that the connection is right before plugin. When connect or remove the USB charger, please use proper strength.



2. With the output port design, lantern CC can also be used to recharge your mobile phone, camera or other digital devices by the USB connector, which brings you more convenience in your travel.



3. CC series newly install strong magnet inside which makes the lantern to connect with any metal surface tightly



English

Product:

- A super-bright LED lamp bead can recharge multifunctional camp lights
- The built-in strong magnet in lamp base can be freely adsorbed on a variety of flat iron with wide range of applications.
- It is an emergency standby power for digital products to provide emergency charging service for your phone or camera when traveling in the outdoors.
- Three kinds of lightning brightness: high, medium and low brightness.

Instructions for use:

- Do not use this product in the extremely cold or hot environments (below -10°C or above 50°C).
- This product is limited to ordinary waterproof IPX5. In case of heavy rain or rainstorm, try to avoid using.

Energy:

- This product is only applicable to the original built-in battery. Do not disassemble for replacement.
- Use high-quality power outlet and standard USB charging cable to charge the product.
- Please do not charge under the lighting mode.

Maintenance:

- Do not make the lamp lenses rubbing with other hard objects. The worn lens will affect the light.

Caution:

- Before the lamp is used, be sure to read this manual carefully for proper use and maintenance.
- Children under 12 years of age should use the product under the adult's supervision and guidance.
- Always set aside a spare lamp and a few spare batteries.
- Do not disassemble this product.
- Do not attempt to modify the product.

Warranty:

- The Company promises to each customer solemnly, for quality problems caused by the product design or manufacturing defect, you can contact your local dealer for warranty issues against the invoice and the proof of purchase within one year from the date when it is purchased, but the damage caused by improper use does not belong to this range.

Energie:

- Dieses Produkt ist nur geeignet für ursprünglichen eingebauten Akku, bitte nicht selbst zerlegen oder ersetzen
- Verwenden qualitative hochwertigen Steckdose mit Standard-USB-Ladekabel, um das Produkt aufzuladen
- Nicht bei Hochlichtmode aufladen

Wartung:

- Lassen das voren Linse des Lampenschirms niemals mit anderen harten Gegenständen reiben, sonst das Verschleiß des Linsens kann die Durchsichtigkeit beeinflussen.

Achtung:

- Vor dem Einschalten des Lichts, bitte diese Bedienungsanleitung sorgfältig zu lesen, um ordnungsgemäß zu verwenden und warten.
- Kinder unter 12 Jahren bitte unter die Betreuung und die Leitung von Erwachsenen das Produkt zu verwenden.
- Immer vorbereiten auf ein Ersatz-Leuchten und ein paar Ersatzbatterien.
- Niemal selbst demontieren das Produkt.
- Niemal selbst modifizieren das Produkt.

Garantie:

- Unseres Unternehmen feierlich für jeden Kunden zu versprechen, die Qualitätsprobleme wegen des Produkt-Designs oder Herstellungsfehlers, kann innerhalb eins Jahres nach dem Kaufen mit der Rechnung und Kaufbeleg mit lokalem Agentur über die Garantiesachen kontaktieren, wegen falscher Verwendung zum Schaden gehört nicht zu dem Bereich.

Гарантия:

- Мы гарантируем каждому клиенту, что в случае обнаружения качественных проблем из-за проектного или производственного дефекта можно обращаться к местному торговому агенту для гарантийного ремонта против представления счёта и свидетельства покупки в течение 1 лет с даты покупки. Гарантия не распространяется на повреждение из-за неправильного употребления.

한국어

제품:

- 1개의 최고휘도 LED(발광다이오드)로 구성된 충전이 가능한 다기능 캠프램프
- 램프 바닥에 내장된 강력 자석로써 각종 철제이나 평면에 흡착할 수 있고 응용 범위가 넓다
- 또한 디지털 제품의 긴급 충전 예비 전원이고 야외에서 당신의 핸드폰이나 카메라 등에 응급 충전시킬 수 있다.
- 3단 조명 광도: 강한 빛, 일반 빛, 어두운 빛

사용 설명:

- 본 제품을 영하 10°C 이하 혹은 영상 50°C 이상의 극위 혹거나 더운 환경에서 사용 을 금지합니다.
- 본 제품은 IPX5,의 보형 방수등급 이나, 그렇지만 폭우와 같은 큰비가 내릴 경우에는 사용하지 않도록 하십시오.

에너지:

- 본 제품과 같이 제공된 건전지만 사용하여야 하며 일부로 분해하거나 바꾸지 마십시오.
- 품질이 우수한 콘센트 및 케이블은 USB 충전 케이블로 본 제품을 충전하십시오.
- 램프가 켜진 상태에서 충전하지 마십시오.

보장:

- 전등이 없인 렌즈와 기타 단단한 물건을 마찰시키지 마십시오. 렌즈 파손은 조영에 영향을 줄 수 있습니다.

경고:

- 전등을 켜기 전에 진지하게 설명서를 읽어 주십시오. 그것으로 정확한 사용과 보양을 확보하십시오.
- 12살 이하 아이는 어른의 가르침으로 본 제품을 사용해야 합니다.
- 언제나 하나의 예비 조명 용구와 비축 배터리를 준비하십시오.

스스로 본 제품을 예제하지 마십시오.

스스로 본 제품을 변경하지 마십시오.

품질 보증:

- 본 회사는 모든 고객에게 약속하느라, 제품 디자인 혹은 제조 결함으로 조성하는 품질 문제는 구매 일부터 1년 이내에 영수증과 구매 서류를 연시 딜러에게 제출하여 보수수리를 맡기십시오. 그러나 부당한 사용으로 조성하는 파손은 이 범위에 속하지 않습니다.

Гарантия:

- Мы гарантируем каждому клиенту, что в случае обнаружения качественных проблем из-за проектного или производственного дефекта можно обращаться к местному торговому агенту для гарантийного ремонта против представления счёта и свидетельства покупки в течение 1 лет с даты покупки. Гарантия не распространяется на повреждение из-за неправильного употребления.

한국어

제품:

- 1개의 최고휘도 LED(발광다이오드)로 구성된 충전이 가능한 다기능 캠프램프
- 램프 바닥에 내장된 강력 자석로써 각종 철제이나 평면에 흡착할 수 있고 응용 범위가 넓다
- 또한 디지털 제품의 긴급 충전 예비 전원이고 야외에서 당신의 핸드폰이나 카메라 등에 응급 충전시킬 수 있다.
- 3단 조명 광도: 강한 빛, 일반 빛, 어두운 빛

사용 설명:

- 본 제품을 영하 10°C 이하 혹은 영상 50°C 이상의 극위 혹거나 더운 환경에서 사용 을 금지합니다.
- 본 제품은 IPX5,의 보형 방수등급 이나, 그렇지만 폭우와 같은 큰비가 내릴 경우에는 사용하지 않도록 하십시오.

에너지:

- 본 제품과 같이 제공된 건전지만 사용하여야 하며 일부로 분해하거나 바꾸지 마십시오.
- 품질이 우수한 콘센트 및 케이블은 USB 충전 케이블로 본 제품을 충전하십시오.
- 램프가 켜진 상태에서 충전하지 마십시오.

보장:

- 전등이 없인 렌즈와 기타 단단한 물건을 마찰시키지 마십시오. 렌즈 파손은 조영에 영향을 줄 수 있습니다.

경고:

- 전등을 켜기 전에 진지하게 설명서를 읽어 주십시오. 그것으로 정확한 사용과 보양을 확보하십시오.
- 12살 이하 아이는 어른의 가르침으로 본 제품을 사용해야 합니다.
- 언제나 하나의 예비 조명 용구와 비축 배터리를 준비하십시오.

스스로 본 제품을 예제하지 마십시오.

스스로 본 제품을 변경하지 마십시오.

품질 보증:

- 본 회사는 모든 고객에게 약속하느라, 제품 디자인 혹은 제조 결함으로 조성하는 품질 문제는 구매 일부터 1년 이내에 영수증과 구매 서류를 연시 딜러에게 제출하여 보수수리를 맡기십시오. 그러나 부당한 사용으로 조성하는 파손은 이 범위에 속하지 않습니다.

本製品は、普通の防水IPX5に限り、大雨や暴風雨の際に、使用しないようにしてください

エネルギー:

- 本製品は、オリジナルの内蔵バッテリーのみに適用し、自分で分解したり交換しないでください
- 品質の優れた電源コンセントと標準的なUSB充電ケーブルで本製品のために充電してください
- 点灯モードで充電しないでください

メンテナンス

- ライト傘の前レンズとその他の硬い物を摩擦しないでください。レンズが摩耗があると透光に影響する。

よくある故障:

警告:

- 正しく使用・メンテナンスを実施するために、ライトを開く前に、ぜひ真面目に取扱説明書を読んでください。
- 12歳以下の子供は大人の管理・監視で当製品の使用を指導してください。
- いつまでも1つの予備照明器具と何セットの予備電池を取っておいてください。
- 自分で当製品を解体しないでください。
- 自分で当製品を改装しないでください。

品質保証

- 当会社は各顧客におごそかに承諾し、製品設計或いは製造欠陥による品質問題に対し、購買日から1年以内に領収書と購買証拠によって現地の販売店と無償修理の事を連絡してください。但し使用不当による損傷はこの範囲に属しない。

Deutsch

Produkt:

- Besitzt ein Hochlicht LED Lampe Perle kann Multifunktions-Camp Lichter aufladen
- Starke Magneten bei der Lampenfassung kann es frei auf einer Vielzahl von Flascheisen adsorbieren, mit breiter Anwendungen
- Es ist ein digitales Produkt für Notstrom, bei Reisen in der Natur für ihr Handy oder Kamera notauflade Dienstleistung bieten
- Dritter Gang Beleuchtung Helligkeit: hochhell, mittelhell, niedrighell.

Verwendungsanweise:

- Verwenden dieses Produkt nicht bei minus 10 °C oder über 50 °C sehr kalte, und hitze Umgebungen
- Dieses Produkt begrenzt auf gewöhnliche Wasserdicht IPX5, bei schweren Regen oder Regen, vermeiden zu verwenden

Français

Produits:

- Lampe rechargeable polyvalente du camp avec ultra super brillant perle de lampe LED
- Le puissant aimant dedans sur le siège de la lampe peut attraper librement le plan du différents fers, un large domaine d'utilisation,
- Il est également une alimentation électrique d'urgence pour le produit digital, et possible de vous fournir un servicerechargeable d'urgence pour votre portable ou appareil photo.
- 3 niveaux de luminosité: Haut, Moyen et Faible.

Mode d'emploi:

- Ne pas utiliser dans l'environnement ultra froid et ultra chaud à l'inférieur de -10°C ou au supérieur de 50°C SVP
- Le présent produit est simplement impermeable ordinaire IPX5, ne pas l'utiliser au plutôt que possible lors d'une grande pluie ou d'un orage SVP

Energie:

- Le présent produit est adaptable aux piles originales dedans, ne pas démonteret remplacer librement SVP
- Utiliser une meilleure prise femelle et une ligne rechargeable adaptable USB pour recharger le présent produit SVP
- Ne pas recharger sous la mode de l'ouverture SVP

Maintenance:

- Ne faites pas les verres de lampe à friction avec d'autres objets durs. La lentille usée aura une incidence sur la lumière.

Mise en garde:

- Avant que la lampe soit utilisée, n'oubliez pas de lire ce manuel attentivement pour l'utilisation et d'entretien

Русский

Продукция:

- Многофункциональный зарядный лагерный фонарь, который имеет 1 лампу-бусинку LED сверхвысокой яркости
- Усиленный магнит внутри основания фонаря заставляет его как угодно присосаться к поверхности любых железных элементов, и имеет широкую сферу употребления
- Он и является срочным запасным электропитанием цифровых продуктов, может предоставлять срочный услуг заряда для вашего телефона или фотоаппарата на воздухе.
- Три градации яркости: высокая, средняя и низкая яркость.

Указание по применению:

- Нельзя использовать данный продукт в среде с температурой ниже 10 °C или выше 50 °C.
- Данный продукт только для простого гидроизоляции IPX5, избегать использовать при сильной дожди

Источник энергии:

- Нельзя использовать только применяет фабричную внутреннюю батарею, нельзя самовольно демонтировать и изменять
- Используйте высококачественную розетку и стандартный провод USB на зарядку данного продукта
- Нельзя заряжать в режиме зажигания лампы

Техническое обслуживание:

- Перед поставкой данной продукции на длительную стоянку снимите батареи во избежание потери батареи или утечки жидкости

Внимание:

- Перед употреблением данной продукции внимательно прочитайте данное руководство для обеспечения правильных употребления и обслуживания
- Дети до 12 лет не допускаются употреблять данную продукцию без надзора или руководства взрослых
- Всегда обеспечивайте, чтобы запасная ламповая арматура и запасные батареи были под рукой
- Нельзя самостоятельной разборки данной продукции
- Нельзя самостоятельной переделки данной продукции

日本語

製品:

- 一つの超高輝度LEDライト玉を持ち、多目的のキャンブライトを充電できる3段階の照明亮度:高光度、中光度、低光度
- ランプベースに内蔵される強力マグネットはそれが自由に様々な平らな鉄の表面に吸着することができる。応用範囲が広い
- それはまた緊急予備電源でもあり、戶外旅行の際に携帯電話やカメラなどのために、緊急充電サービスを提供できる
- 3段階の照明亮度:高光度、中光度、低光度

取扱説明:

- マイナス10°C以下または50°C以上の極端に寒いか熱い環境の下で本製品を使用しないでください